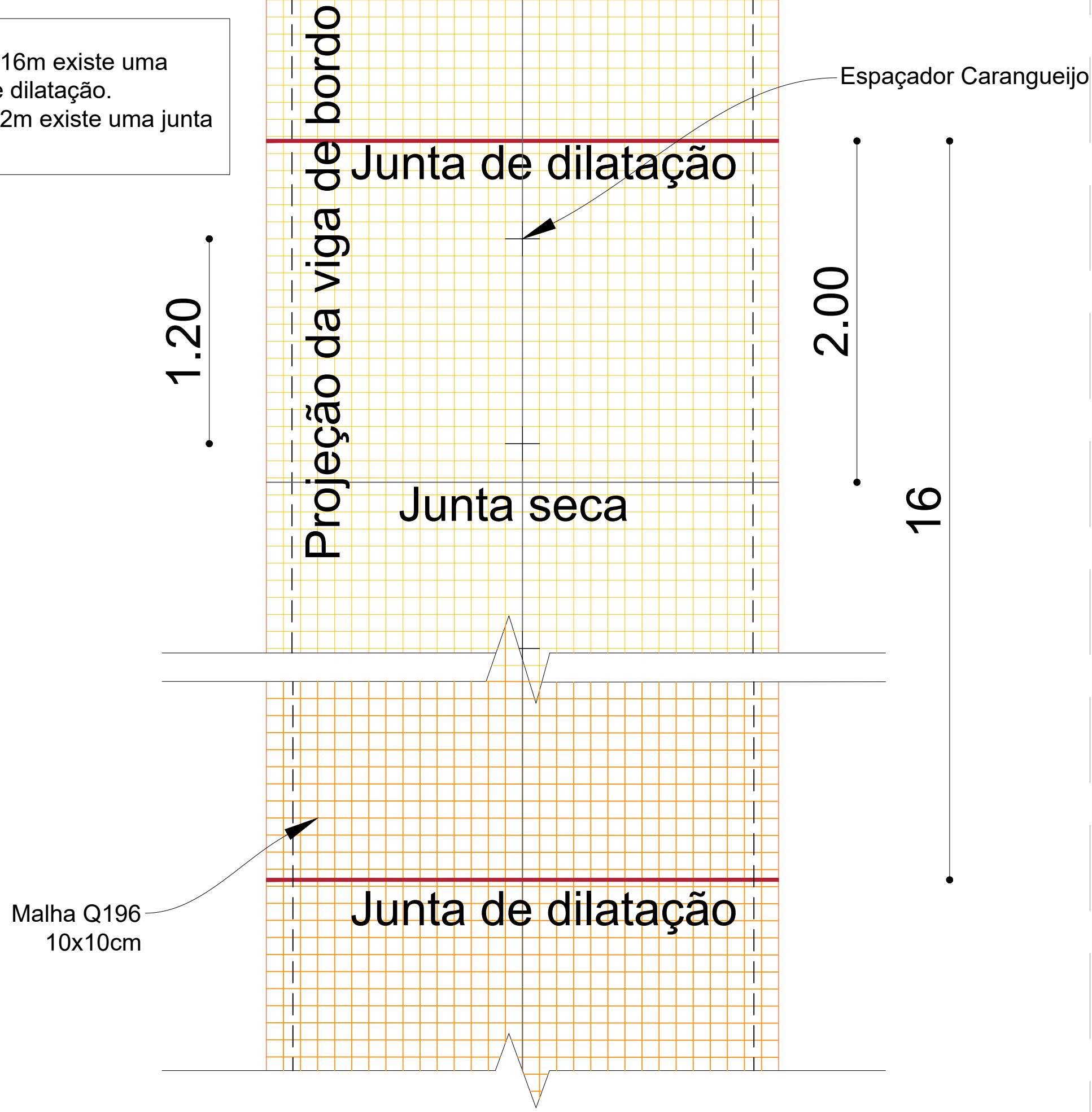
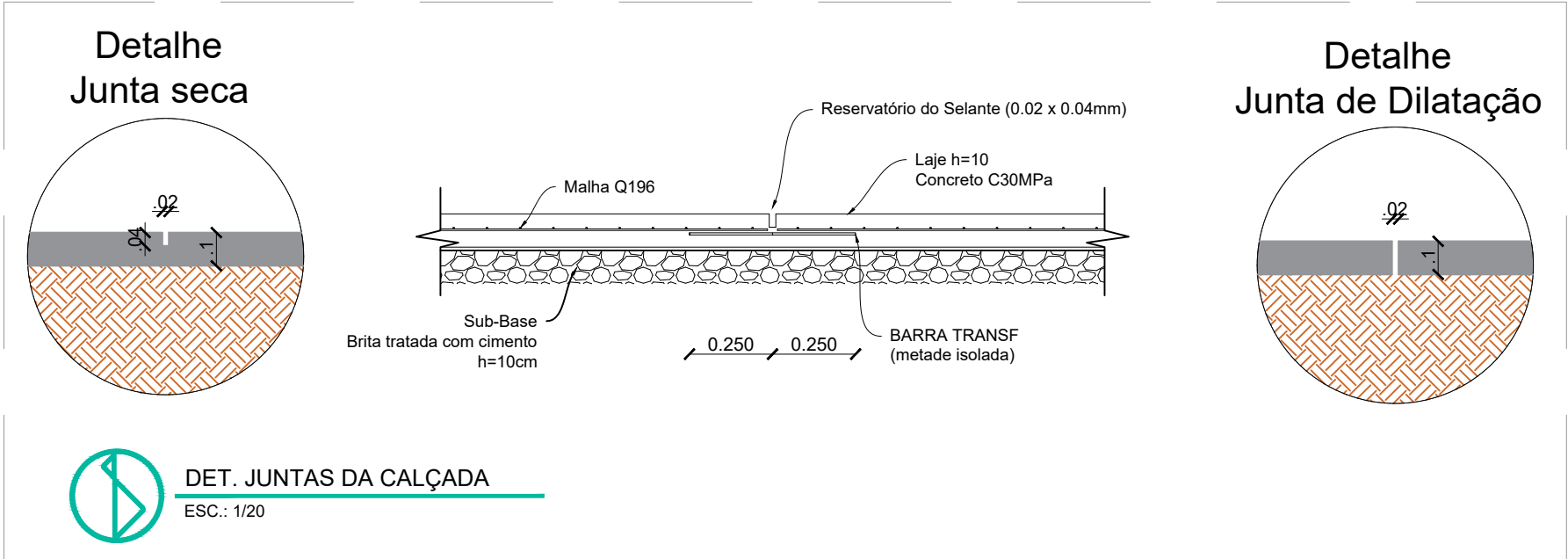


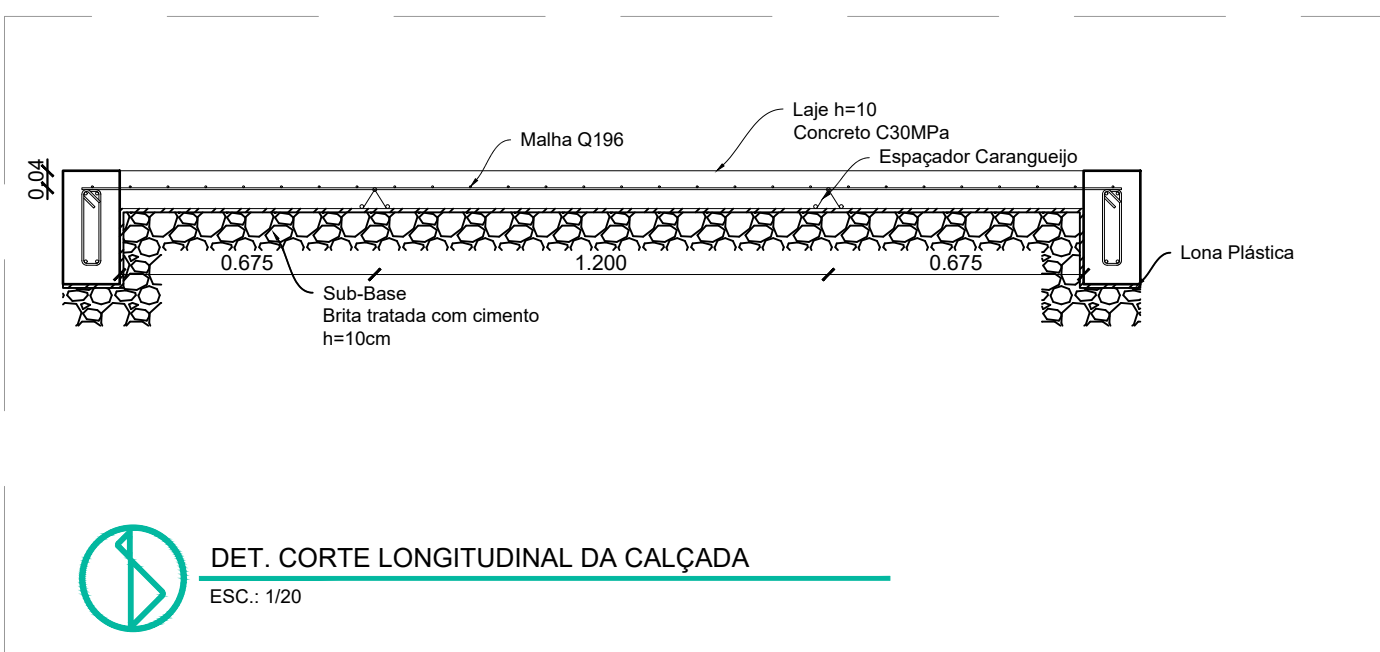
A cada 16m existe uma junta de dilatação.  
A cada 2m existe uma junta seca.



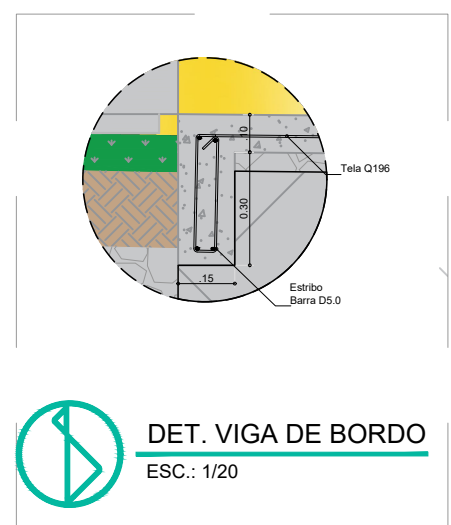
DET. CALÇADA  
ESC.: 1/75



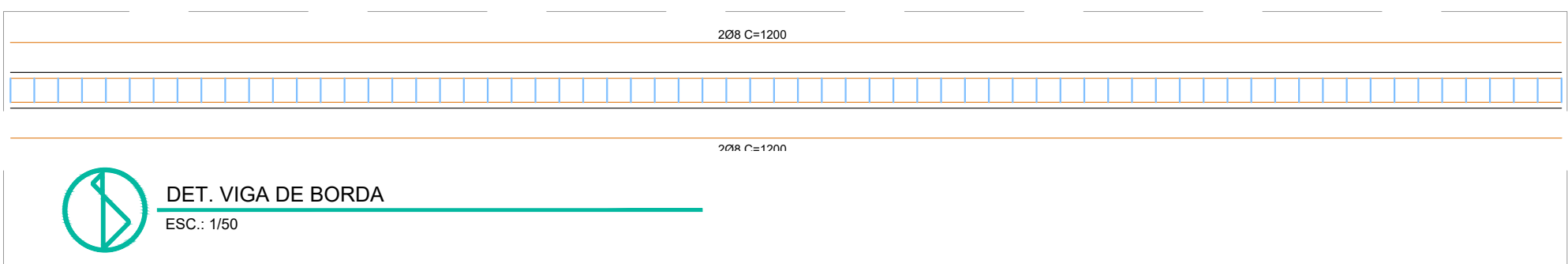
DET. JUNTAS DA CALÇADA  
ESC.: 1/20



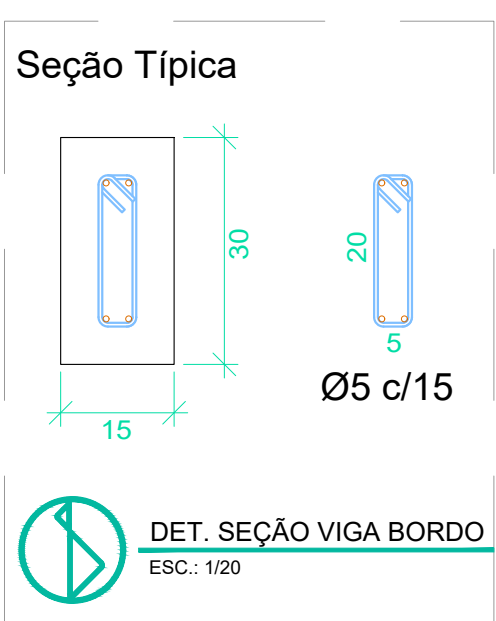
DET. CORTE LONGITUDINAL DA CALÇADA  
ESC.: 1/20




DET. VIGA DE BORDO  
ESC.: 1/20



DET. VIGA DE BORDA  
ESC.: 1/50



DET. SEÇÃO VIGA BORDO  
ESC.: 1/20

NOTAS:							OBRA:	ESTRUTURAL PISO CALÇADA			
							LOCAL:	Av. Francisco Lacerda de Aguiar - Rodosol Município de Piúma ES	CONTEÚDO: DET. CALÇADA		
	0										
	REV.	DESCRIÇÃO	PROJ.	DES.	VER.	DATA	RESPONSÁVEL TÉCNICO: MARCOS FELIPE PINTO DE SOUZA CREA-ES 0050929/D	ESCALA: INDICADA	DATA: 26/04/22	PRANCHA: 01/01	REV: REV 0.0
	REVISÕES										
	APROVAÇÃO:										